

Art. SI.A1



Art. SI.A2

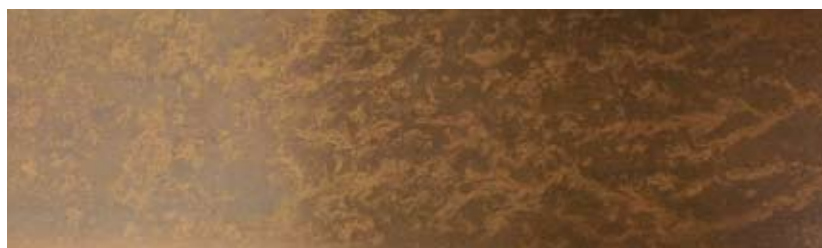
LINEA
Allegro

Serie di apparecchi a parete di varie forme e dimensioni. Gli articoli A1 e A2 sono in fusione di ottone successivamente anticato. Gli articoli A3 e A5 sono realizzati con una schermatura di protezione disponibile nelle versioni in ottone, acciaio o rame successivamente anticati. I diffusori, quello inferiore in vetro bianco-latte e quello superiore in vetro satinato, emanano una luce gradevole. Soluzioni di grande comfort visivo.

Series of wall lamp in different version and sizes. A1 and A2 line are in cast brass subsequently aged. A3 and A5 line are available with protective belt in aged brass, steel or copper finish. Diffusers, the lower one in white-milk glass and the upper one in etched glass, send out pleasant light that guarantees an excellent visual comfort.



Alluminio invecchiato
Aged aluminium



Ottone invecchiato
Aged brass

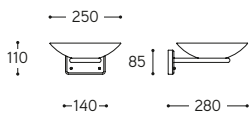


Rame invecchiato
Aged copper

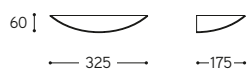


Acciaio invecchiato
Aged steel

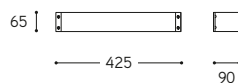
Art. SI.A1



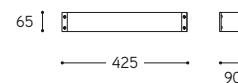
Art. SI.A2



Art. SI.A3



Art. SI.A5



ARTICOLO ITEM	DESCRIZIONE DESCRIPTION	ATTACCO SOCKET	POTENZA POWER	PESO GR. WEIGHT GR.	VOL. IN M ³ VOL. IN M ³	PEZZI IMBALLO OUTER BOX	FASCIA PREZZO PRICE RANGE
SI.A1	Applique / Wall lamp	R7S	120W	2.020	0,02	1	B75
SI.A2	Applique / Wall lamp	R7S	120W	1.700	0,02	1	B70
SI.A3. ... /F26 (*)	Applique / Wall lamp	G24d-3	26W	1.860	0,03	1	B66
SI.A3. ... /F18 (*)		G24d-2	2x18W	2.000	0,03	1	B70
SI.A5. ... /F26 (*)	Applique / Wall lamp	G24d-3	26W	2.240	0,03	1	B66
SI.A5. ... /F18 (*)		G24d-2	2x18W	2.360	0,03	1	B70

CE IP20 Per art. SI.A1 e SI.A2 / For items SI.A1 and SI.A2

CE IP40 Per art. SI.A3 e SI.A5 / For items SI.A3 and SI.A5

- (*) ... **AL** = Alluminio invecchiato / Aged aluminium
 ... **O** = Ottone invecchiato / Aged brass
 ... **R** = Rame invecchiato / Aged copper
 ... **ACC** = Acciaio invecchiato / Aged steel